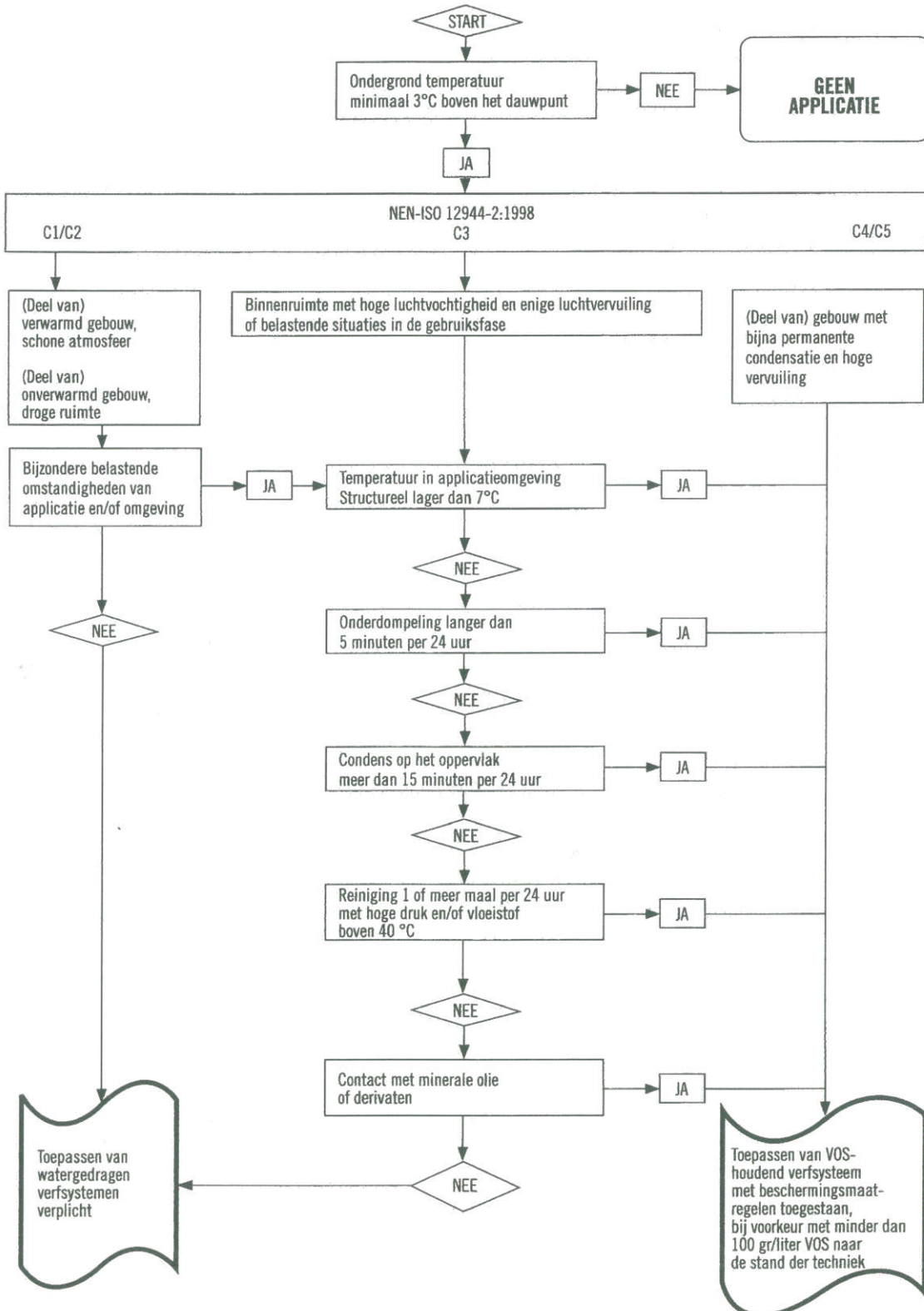


### Beslisschema binnenschilderwerk aan metalen bestanddelen



## Lijst met verklarende begrippen bij beslisschema

Belastende situatie in de gebruiksfase	Belastingen die een belangrijke toename in de corrosie veroorzaken en/of die hogere eisen stellen aan de prestaties van het verfsysteem nadat het is aangebracht
Beschermingsmaatregel	Maatregelen ter bescherming van de gezondheid
Bijzondere belastende omstandigheden	Situaties in de gebruikersfase die gelijktijdig een verhoogde kans op corrosie veroorzaken door bij voorbeeld gelijktijdig mechanische en chemische belasting
C1-C5	Corrosiesnelheden gekoppeld aan belastingen met voorbeelden: C1 Verwarmde gebouwen met een schone atmosfeer b.v. kantoren, winkels, scholen, hotels, woningen. C2 Onverwarmde gebouwen waar condensatie kan optreden b.v. depots, sporthallen. C3 Productiehallen met een hoge vochtigheid en enige luchtvervuiling b.v. Voedselverwerkende fabrieken, wasserijen, brouwerijen zuivelindustrie C4 Productiehallen of gebouwen met een permanente belasting of hoge condensatie b.v. chemische fabrieken, zwembaden C5 Gebouwen met bijna permanente condensatie of een hoge vervuiling
Dauwpunt	De temperatuur waaronder het vocht in de lucht zal condenseren op het oppervlak
Derivaten	Afgeleide producten van minerale oliën of combinaties van producten waarin minerale oliën aanwezig zijn
Droge ruimte	Een ruimte waarin de relatie luchtvochtigheid en temperatuur van dien aard is dat van een normale geaccepteerde leefomgeving kan worden gesproken, waarin verblijfsomstandigheden voor langere duur zijn geaccepteerd
Enige luchtvervuiling	Een vervuiling welke incidenteel dan wel permanent wordt gekenmerkt door een chemische verontreiniging welke invloed kan uitoefenen op de kwaliteit van het beschermende verfsysteem
Hoge luchtvervuiling	Een vervuiling welke bijna permanent aanwezig is welke gezien de aanwezige chemische stoffen invloed hebben op het verfsysteem en direct negatieve invloed hebben, in corrosieve zin, op een metalen ondergrond
NEN 12944 ( NPR 7452)	Norm die de bescherming van metalen door middel van verfsystemen behandelt. In deze norm vertegenwoordigen de aanduidingen C1 t/m C5 corrosiebelastingscategorieën. Aan deze categorie-indeling zijn nu ook vervangings- en beheersmaatregelen gekoppeld.
Onderdompeling langer dan 5 minuten per 24 uur	Directe blootstelling aan een vloeistof, welke plaats vindt langer dan 5 minuten en die zoor zijn samenstelling directe deformatie van het beschermende verfsysteem veroorzaakt, dan wel omdat de vloeistof door het verfsysteem heen dringt en dan corrosie van de onderliggende metalen ondergrond veroorzaakt
Schone atmosfeer	Een atmosfeer welke zich kenmerkt door zeer weinig of geen verontreiniging en welke gezien wordt als een normale situatie onder normale leefomstandigheden
VOS	Vluchtige organische stof. Volgens het Arbeidsomstandighedenbesluit artikel 4.62a wordt hieronder

verstaan: organische verbindingen en mengsels hiervan, die bij 293,15 K (20°C) een dampspanning hebben van ten minste 0,01 kPa, dan wel een overeenkomstige vluchtigheid bij de specifieke gebruiksomstandigheden. Blootstelling aan VOS kan schadelijk zijn voor de gezondheid. VOS moeten zoveel mogelijk worden vervangen. In gevallen waarin vervanging onmogelijk is, moeten beschermingsmaatregelen worden genomen.